

Laminat

HPL-Platten (High Pressure Laminate) weisen außergewöhnliche Eigenschaften aus, sowohl die Lebensdauer als auch die Festigkeit betreffend. Dank dieser Eigenschaften werden sie, vor allem was ihre hohe Stoß- und Kratzfestigkeit betrifft, für Innenbereiche und insbesondere für Auflageflächen verwendet, - muss . sein Die Oberflächen sind leicht zu pflegen und zu reinigen, lichtbeständig sowie geruchsneutral und unempfindlich gegen Alkohol, organische Lösemittel und Wasser. Durch die Verwendung hitzebeständiger Harze halten die HPL-Platten auch kurzfristig hohen Temperaturen stand.



Bei der gedruckten Farbtafel können kleine Abweichungen vorkommen.
Wir raten, sich an Musterbox zu orientieren.

T Touch (farbig lackiert)

Die lackierten Teile weisen eine matte Oberfläche auf, welche jedoch nicht als glatt, sondern als samtig-weich und gleichzeitig fein strukturiert empfunden wird. Die Verwendung von außergewöhnlich widerstandsfähigen Lacken gewährleistet eine große Farbechtheit und lange Lebensdauer. Wir empfehlen jedoch, das Produkt nicht der Sonne auszusetzen.



Bei der gedruckten Farbtafel können kleine Abweichungen vorkommen.
Wir raten, sich an Musterbox zu orientieren.

E Exclusive (Polaris)

Polaris ist ein mit Methoden der Nanotechnologie speziell für die Raumgestaltung entwickeltes Produkt, dessen Oberfläche durch den Einsatz der Elektronenstrahlhärtung eine besonders dekorative Optik erhält. Es zeichnet sich durch eine sehr geringe Lichtreflexion aus, wirkt dadurch extrem matt und die Oberfläche erhält einen weichen, samtigen Touch. Zudem bleiben auf dieser Oberfläche keine Fingerabdrücke zurück. Durch die eigene Herstellung aller Komponenten stellen wir die gleichbleibend hohe Qualität von Polaris sicher.



M Spiegel

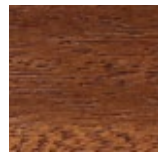
Die Basis der Spiegel ist eine Glasscheibe, auf die eine dünne Schicht aus Aluminium, Kupfer oder einem anderen Metall aufgetragen und mittels Elektrolyse fixiert wird, wodurch der Reflexionseffekt erzielt wird. Auf die gegenüberliegende Seite wird ein schützender transparenter Lack aufgetragen. Wir bieten die drei folgenden Farbtöne an: rosa, talpa und grigio.



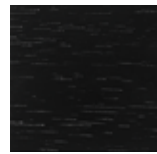
Bei der gedruckten Farbtafel können kleine Abweichungen vorkommen.
Wir raten, sich anMusterbox zu orientieren.

S V Holz

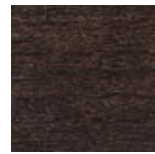
Wir verstehen darunter immer Massivholz aus dem Stamm des Baumes - je nach Baumart ganz unterschiedlich in Anmutung und Optik. Auch die Furniere, welche wir für die Herstellung von Flächen verwenden sind aus Echtholz gewonnen. Auf allen Holzteilen wird zum Schutz eine transparente, extramatte Lackierung aufgebracht, welche den Alterungsprozess verlangsamt und diese flecken- und kratzunempfindlich macht. Wir empfehlen, das Produkt nicht der Sonne auszusetzen.



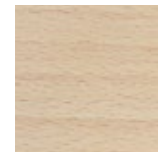
S01 - V01
Iroko



S02 - V02
Iroko schwarz gebeizt



S03 - V03
Iroko wenge gebeizt



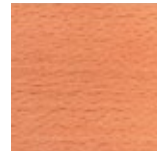
S07 - V07
Buche



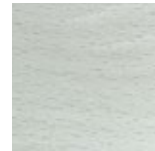
S08 - V08
Buche gebleicht



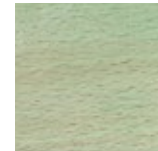
S11
Buche senffarben
gebeizt



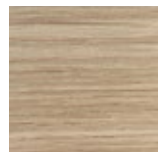
S12
Buche korallenfarben
gebeizt



S13
Buche türkisfarben
gebeizt



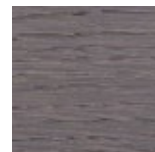
S15
Buche zederngrün
gebeizt



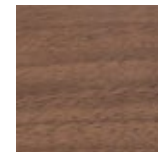
S16 - V16
Eiche



S17 - V17
Eiche schwarz gebeizt



S18 - V18
Eiche anthrazit gebeizt



S19 - V19
Nussbaum
amerikanisch

Bei der gedruckten Farbtafel können kleine Abweichungen vorkommen.
Wir raten, sich an Musterbox zu orientieren.