

MESSINA



Messina 2-Sitzer: Funktionssofa 156 cm Breite, mit abgeklappten Seitenteilen ca. 248 cm. Drehsitz zum Abklappen; die Armlehne wird zur Fußstütze. Das Sofa lässt sich zu zwei Longchairs verstellen und durch Gasdruckfedern im Rücken in die Liegeposition bringen.



Arm- und Rückenlehnen lassen sich mehrstufig verstellen



Liegefläche: ca. 156 x 217 cm.

MESSINA



Messina: Anbauelement 2-Sitzer inkl. 2 Nierenkissen, Schwenksitz rechts und Chaiselongue inkl. 1 Nierenkissen, Seitenteil Links. Breite ca. 77 cm.

Materialien:

Gestell: Metallrahmen, pulverbeschichtet Feinstruktur schwarz. Zurückversetzter Stützfuß bei Sofa und Anbauelementen.

Unterfederung: Standard: Federholzleisten; Variante weicherer Sitz: Stahlwellen

Polsterung: mehrschichtig aufgebauter Polyätherschaum mit Fillabdeckung

Füße: Kufen **Material:** Metall pulverbeschichtet Feinstruktur schwarz
gegen Aufpreis: Holz verkleidete Kufen in Eiche oder Nussbaum

Zusatz: **Serienausstattung:**
 Bezüge sind generell Festpolster.
 Sitze außen immer mit Drehfunktion. Innen (z.B. bei 3-Sitzer) fest.
 Rücken zum Hochlehner aufklappbar und separat per Gasdruckfeder bis in Liegeposition neigbar.

Neuheit 2024 **ohne Aufpreis:**
 Weicherer Sitzkomfort durch Wechsel der Unterfederung auf Stahlwellen statt Federholzleisten

gegen Aufpreis:
 Schwenktische in unterschiedlichen Formen und Ausführungen (nur für 1-Sitzer)
 Nierenkissen mit 2 Knöpfen je Kissen
 Rückenlehne mit 2 Knöpfen je Lehne

Funktion: Für Relaxposition, Sitze leicht anheben und nach vorne drehen. Für Sitzposition erneut den Sitz anheben und zur Seite drehen. Seitenteile nach innen ziehen bis Beschlag auslöst und waagrecht abklappen. Zum Betätigen der Neigefunktion, Schlaufe des Gasdruckauslösers ziehen und mit Körperkraft nach hinten drücken.

Wichtige Hinweise: Bezugsstoffe werden im Sitz ohne Zwischennaht gefertigt. Bei sichtbaren Strukturverläufen, Streifen oder changierenden Stoffen ist eine mittige Naht erforderlich, bei Leder sind ggf. auch mehrere Nähte nötig. Produkttypische Eigenschaften wie Wellenbildung und Sitzspiegel sind aus Komfort- und Designgründen nicht zu vermeiden und somit warentypisch. Bei den angegebenen Maßen handelt es sich um ca.-Angaben.

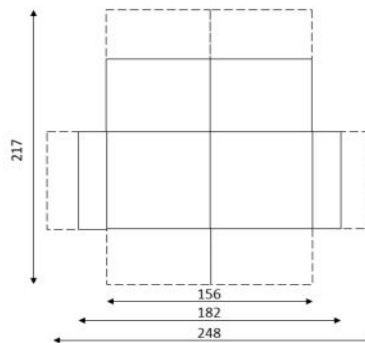
Maße:	Höhe, cm	80 / 114	
	Sitzhöhe, cm	42	
	Sitztiefe Sitzposition, cm	68 / 77	mit / ohne Rückenkissen
	Sitztiefe Relaxposition, cm	133	
	Sitztiefe Chaiselongue, cm	117 / 126	mit Rückenkissen
	benötigte Wandfreiheit, cm	66	
	Breite Seitenteil, cm	20	
	Höhe Seitenteil vom Boden, cm	63	
	Tiefe Seitenteil Chaiselongue, cm	118	

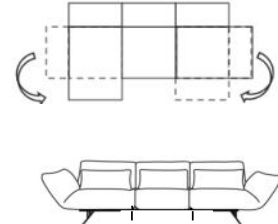
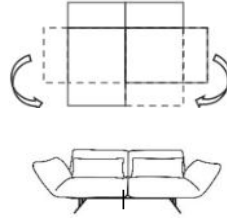
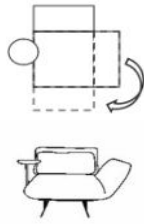
Schwenktisch (standardmäßig nur für 1-Sitzer):

rund, cm	D 26
rechteckig, cm	33 x 23
Höhe vom Boden, cm	61



Erläuterung der Maße am Beispiel des 2-Sitzers





Funktionssofa

**Funktionssofa 1-Sitzer
inklusive Nierenkissen
mit Schwenktisch rund Eiche**

**Funktionssofa 2-Sitzer
inklusive 2 Nierenkissen**

**Funktionssofa 3-Sitzer
inklusive 3 Nierenkissen**

Maßangabe ohne Schwenktisch

Breite, cm	78 - 124	156 - 248	234 - 326
Tiefe, cm	115 - 217	115 - 217	115 - 217
Höhe, cm	80 / 114	80 / 114	80 / 114
Stoffbedarf uni (Stoffbreite 140 cm)	4	8	12
Weißpolster	3.130	4.780	6.116
A	3.072	4.699	6.064
B	3.126	4.764	6.159
C	3.174	4.873	6.303
D	3.269	4.976	6.449
E	3.328	5.082	6.594
F	3.366	5.177	6.718
G	3.471	5.294	6.879
Leder II	4.186	6.831	8.783
Leder IV	4.366	7.154	9.300
Leder VI	4.504	7.413	9.772
Aufpreis(e):			
Mehrpreis für Knöpfe im Rücken	26	53	79
Mehrpreis für Knöpfe im Kissen	26	53	79
Kufen-Paar verkleidet in Eiche	126	126	126
Kufen-Paar verkleidet in Nussbaum	158	158	158



**1 Nieren/
Spitzkissen**

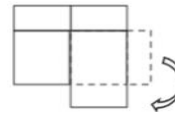
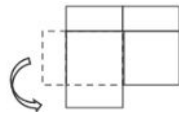


Schwenktische für 1-Sitzer

Breite, cm	64 x 31	Breite, cm	33	D 26
Stoffbedarf uni (Stoffbreite 140 cm)	0,8	Tiefe, cm	23	
		Höhe, cm (vom Boden)	61	61
Weißpolster	57	Platte Eiche, Gestell schwarz	280	308
A	57	Platte Eiche, Gestell Edelstahl	299	327
B	66			
C	74	Platte Nussbaum, Gestell schwarz	287	341
D	85	Platte Nussbaum, Gestell Edelstahl	306	360
E	94			
F	101	Eiche teilmassiv	Oberflächen nach Signet Farbmuster	
G	112	Nussbaum teilmassiv	Oberflächen nach Signet Farbmuster	
Leder II	155			
Leder IV	189			
Leder VI	226			

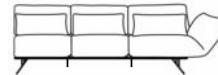
MESSINA

MESSINA
Anbauelemente
Chaiselongue



Anbauelemente Chaiselongue

	Anbauelement 2-Sitzer inklusive 2 Nierenkissen Schwenksitz links	Anbauelement 2-Sitzer inklusive 2 Nierenkissen Schwenksitz rechts	Chaiselongue inklusive 1 Nierenkissen Seitenteil links
Breite, cm	156 - 200	156 - 200	98
Tiefe, cm	115 - 217	115 - 217	163 - 229
Höhe, cm	80 / 114	80 / 114	80 / 114
Stoffbedarf uni (Stoffbreite 140 cm)	7,6	7,6	5,7
Weißpolster	4.175	4.175	2.795
A	4.082	4.082	2.725
B	4.149	4.149	2.765
C	4.228	4.228	2.812
D	4.329	4.329	2.872
E	4.418	4.418	2.925
F	4.486	4.486	2.965
G	4.587	4.587	3.025
Leder II	5.844	5.844	3.730
Leder IV	6.318	6.318	4.012
Leder VI	6.933	6.933	4.378
Aufpreis(e):			
Mehrpreis für Knöpfe im Rücken	53	53	26
Mehrpreis für Knöpfe im Kissen	53	53	26
Kufen-Paar verkleidet in Eiche	126	126	126
Kufen-Paar verkleidet in Nussbaum	158	158	158



Anbauelemente Chaiselongue

	Anbauelement 3-Sitzer inklusive 3 Nierenkissen Schwenksitz links	Anbauelement 3-Sitzer inklusive 3 Nierenkissen Schwenksitz rechts	Chaiselongue inklusive 1 Nierenkissen Seitenteil rechts
Breite, cm	234 - 278	234 - 278	98
Tiefe, cm	115 - 217	115 - 217	163 - 229
Höhe, cm	80 / 114	80 / 114	80 / 114
Stoffbedarf uni (Stoffbreite 140 cm)	10,7	10,7	5,7
Weißpolster	5.511	5.511	2.795
A	5.447	5.447	2.725
B	5.545	5.545	2.765
C	5.657	5.657	2.812
D	5.802	5.802	2.872
E	5.931	5.931	2.925
F	6.027	6.027	2.965
G	6.172	6.172	3.025
Leder II	7.797	7.797	3.730
Leder IV	8.464	8.464	4.012
Leder VI	9.292	9.292	4.378
Aufpreis(e):			
Mehrpreis für Knöpfe im Rücken	79	79	26
Mehrpreis für Knöpfe im Kissen	79	79	26
Kufen-Paar verkleidet in Eiche	126	126	126
Kufen-Paar verkleidet in Nussbaum	158	158	158