

ORLANDO



Orlando Schlafsofa 160 1 ST niedrig links, Chaiselongue XL 1 ST hoch rechts, Rückenkissen Relax 67. Füße Buche wenge.



Liegefläche ca. 158 x 206 cm



Baumwollauflage 164 x 220 cm



Chaiselongue mit integriertem
Bettkasten

ORLANDO



Orlando Schlafsofa 160 2 ST niedrig, Rückenkissen
Classic 80, Winkelfuß edelstahl geschliffen.
Liegefläche ca 158 x 206 cm.

Materialien:

Gestell: Metall, Furnierholzplatten, bei Chaiselongue und Hocker massives Buchenholz

Unterfederung: Federholzleisten

Polsterung: **Serienausstattung:**
Sitz im Daunenlook mit Schaumstäbchen und Fillfasern (weicher, legerer Sitzkomfort).
Liegefläche mehrschichtig aufgebauter Polyätherschaum mit Fillabdeckung.

Kissen: Schaumstäbchen und Fillfasern

Füße/ Winkelfuß: Material: Buchenholz nach Signet-Farbmuster

gegen Aufpreis:
Fuß in Eiche nach Signet-Farbmuster
Fuß in Nussbaum nach Signet-Farbmuster
Winkelfuß in Edelstahl geschliffen
Winkelfuß in Metall pulverbeschichtet Feinstruktur schwarz

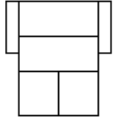
Zusatz: **Serienausstattung:**
Sitz- und Rückenkissen sind grundsätzlich abziehbar
Sitzkissen von Hocker ist nicht grundsätzlich abziehbar
integrierter Bettkasten bei den Typen Chaiselongue und Chaiselongue XL
Kopfstütze ist mehrstufig verstellbar

gegen Aufpreis:
komplett abnehmbare Bezüge (Leder immer Festpolster)
Bettkasten für Hocker
passende Baumwollauflage für zusätzlichen Komfort und Hygiene (90° waschbar)

Funktion: **Zur Verwandlung in die Schlafposition:** Sitzteil am Vorderboden anheben, bis Sitzbeschlag auslöst.
Sitzteil wieder nach unten absenken. Bettmechanismus wird per Federdruck ausgehoben. Sitz am Boden abstellen und den Rücken in den entstehenden Freiraum umlegen.
Zur Rückverwandlung: Rückenteil aufstellen, den Sitz vorne anheben und den Bettmechanismus in die Sitzposition einklappen.
Bitte unbedingt Bedienungsanleitung beachten!

Wichtige Hinweise: Bezugsstoffe werden im Sitz ohne Zwischennaht gefertigt. Bei sichtbaren Strukturverläufen, Streifen oder changierenden Stoffen ist eine mittige Naht erforderlich, bei Leder sind ggf. auch mehrere Nähte nötig. Produkttypische Eigenschaften wie Wellenbildung und Sitzspiegel sind aus Komfort- und Designgründen nicht zu vermeiden und somit warentypisch.
Schlafsofa und Chaiselongue ergeben in der Schlafposition keine ebene Liegefläche.
Bei Ausführung im Bezug Leder, ist das Mittelteil der Liegefläche in Futterstoff bezogen. Auf Anfrage kann dies gegen Mehrpreis ebenfalls in Leder bezogen werden.
Bei den angegebenen Maßen handelt es sich um ca.-Angaben.

Maße:	Schlafs. 136:	Schlafs. 160:	Chaisel.:	Chaisel. XL:
Breite, cm	159-182	183-206	98	118
Tiefe,cm	98			178
Höhe, cm	88, ohne Kissen 73		88, ohne Kissen 73	
Sitztiefe mit Rückenkissen, cm	53			129
Sitzhöhe, cm	45			45
Liegehöhe,cm	38			-
Breite Seitenteil, cm	23			23
Höhe Seitenteil (hoch) vom Boden, cm	69			69
Höhe Seitenteil (niedrig) vom Boden, cm	59			59
Tiefe Seitenteil, cm	95			95
Tiefe Seitenteil lang, cm	-			140
Bettkasteninnenmaß, cm	-		145 x 60 x 15	145 x 80 x 15

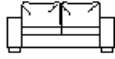


Gesamtfläche mit 2 ST
182 x 206

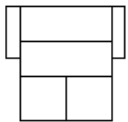
Gesamtpreis komplett in einer Stoffgruppe

nur in Kombination mit
einer Chaiselongue

nur in Kombination mit
einer Chaiselongue



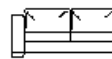
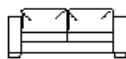
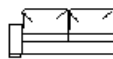
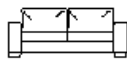
Typ Schlafsofa 136	Schlafsofa 136 2 Rückenklissen Classic 68 2 Seitenteile niedrig	Schlafsofa 136 2 Rückenklissen Classic 68 1 Seitenteil niedrig li.	Schlafsofa 136 2 Rückenklissen Classic 68 2 Seitenteil hoch	Schlafsofa 136 2 Rückenklissen Classic 68 1 Seitenteil hoch li.	Hocker	Aufpreis für Staukasten
Breite, cm	182	159	182	159	80	
Liegefläche, cm	134 x 206	134 x 206	134 x 206	134 x 206	80	
Stoffbedarf uni (Stoffbreite 140 cm)	12,9	11,3	13,1	11,4	2,6	
Weißpolster	3.769	3.447	3.808	3.466	741	166
A	3.717	3.462	3.756	3.481	763	166
B	3.833	3.564	3.871	3.583	785	166
C	3.960	3.675	3.998	3.694	810	166
D	4.130	3.824	4.168	3.843	844	166
E	4.276	3.953	4.315	3.972	874	166
F	4.386	4.050	4.425	4.069	896	166
G	4.550	4.193	4.589	4.212	930	166
Leder II (immer Festpolster)	5.747	5.243	5.853	5.296	1.146	166
Leder IV (immer Festpolster)	6.394	5.811	6.523	5.875	1.270	166
Leder VI (immer Festpolster)	7.106	6.435	7.259	6.512	1.407	166
Aufpreis(e):						
abnehmbare Bezüge	217	217	217	217	42	
Baumwollauflage 140 x 220	195	195	195	195	-	
Fuß Eiche / Nussbaum	56	56	56	56	56	
Winkelfuß Metall	77	77	77	77	77	



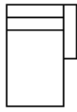
Gesamtfläche mit 2 ST
206 x 206

nur in Kombination mit
einer Chaiselongue

nur in Kombination mit
einer Chaiselongue

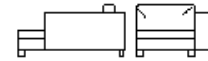
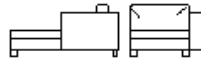
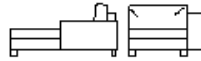


Typ Schlafsofa 160	Schlafsofa 160 2 Rückenklissen Classic 80 2 Seitenteile niedrig	Schlafsofa 160 2 Rückenklissen Classic 80 1 Seitenteil niedrig li.	Schlafsofa 160 2 Rückenklissen Classic 80 2 Seitenteile hoch	Schlafsofa 160 2 Rückenklissen Classic 80 1 Seitenteil hoch li.		
Breite, cm	206	183	206	183		
Liegefläche, cm	158 x 206	158 x 206	158 x 206	158 x 206		
Stoffbedarf uni (Stoffbreite 140 cm)	14,8	13,2	15	13,3		
Weißpolster	4.227	3.905	4.266	3.924		
A	4.197	3.941	4.235	3.961		
B	4.329	4.060	4.367	4.079		
C	4.478	4.193	4.516	4.212		
D	4.669	4.364	4.708	4.383		
E	4.842	4.519	4.881	4.538		
F	4.970	4.633	5.008	4.652		
G	5.161	4.804	5.200	4.823		
Leder II (immer Festpolster)	6.419	5.915	6.525	5.968		
Leder IV (immer Festpolster)	7.126	6.543	7.255	6.607		
Leder VI (immer Festpolster)	7.905	7.234	8.058	7.311		
Aufpreis(e):						
abnehmbare Bezüge	234	234	234	234		
Baumwollauflage 164 x 220	271	271	271	271		
Fuß Eiche / Nussbaum	56	56	56	56		
Winkelfuß Metall	77	77	77	77		



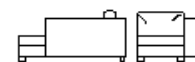
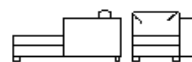
Gesamtflächenmaß
118 x 178

Gesamtpreis komplett in einer Stoffgruppe



Typ Chaiselongue XL	Chaiselongue XL 1 Seitenteil niedrig re. 1 Rückenkissen Classic 95 inkl. Bettkasten	Chaiselongue XL 1 Seitenteil hoch re. 1 Rückenkissen Classic 95 inkl. Bettkasten	Chaiselongue XL 1 Seitenteil lang hoch re. 1 Rückenkissen Classic 95 inkl. Bettkasten
Breite, cm	118	118	118
Tiefe, cm	178	178	178
Stoffbedarf uni (Stoffbreite 140 cm)	8,9	9	10,1
Weißpolster	2.084	2.103	2.214
A	2.085	2.104	2.226
B	2.166	2.185	2.318
C	2.261	2.280	2.426
D	2.383	2.402	2.564
E	2.491	2.510	2.687
F	2.572	2.591	2.780
G	2.668	2.688	2.892
Leder II (immer Festpolster)	3.447	3.500	3.717
Leder IV (immer Festpolster)	3.876	3.940	4.191
Leder VI (immer Festpolster)	4.385	4.462	4.750
Aufpreis(e):			
abnehmbare Bezüge	167	167	167
Fuß Eiche / Nussbaum	56	56	56
Winkelfuß Metall	77	77	77

Grundtypen



Typ Chaiselongue	Chaiselongue 1 Seitenteil niedrig re. 1 Rückenkissen Classic 75 inkl. Bettkasten	Chaiselongue 1 Seitenteil hoch re. 1 Rückenkissen Classic 75 inkl. Bettkasten	Chaiselongue 1 Seitenteil lang hoch re. 1 Rückenkissen Classic 75 inkl. Bettkasten
Breite, cm	98	98,0	98,0
Tiefe, cm	178	178	178
Stoffbedarf uni (Stoffbreite 140 cm)	8,1	8,2	9,3
Weißpolster	1.908	1.928	2.038
A	1.902	1.921	2.043
B	1.974	1.994	2.126
C	2.058	2.077	2.223
D	2.167	2.186	2.348
E	2.262	2.281	2.459
F	2.335	2.354	2.542
G	2.440	2.459	2.664
Leder II (immer Festpolster)	3.187	3.240	3.457
Leder IV (immer Festpolster)	3.608	3.673	3.924
Leder VI (immer Festpolster)	4.071	4.148	4.436
Aufpreis(e):			
abnehmbare Bezüge	167	167	167
Fuß Eiche / Nussbaum	56	56	56
Winkelfuß Metall	77	77	77

Gesamtpreis
komplett
in einer
Stoffgruppe



Typ Hocker	1 Rückenkissen Classic 68	1 Rückenkissen Classic 75	1 Rückenkissen Classic 80	1 Rückenkissen Classic 95	1 Rückenkissen leger 67
Maße, cm	68 x 45	75 x 45	80 x 45	95 x 45	67 x 53
Stoffbedarf uni (Stoffbreite 140 cm)	1,5	1,5	1,5	1,6	1,5
Weißpolster	129	138	143	166	115
A	129	138	143	166	115
B	144	153	156	181	128
C	160	171	173	197	143
D	182	191	197	219	162
E	201	213	216	238	180
F	218	227	231	254	192
G	238	248	253	275	212
Leder II (immer Festpolster)	345	355	359	382	299
Leder IV (immer Festpolster)	434	447	451	482	365
Leder VI (immer Festpolster)	529	537	541	566	438



Typ Kopfstütze	Kopfstütze Classic mehrstufig verstellbar	Kopfstütze Leger mehrstufig verstellbar
Maße, cm	65 x 23	67 x 21
Stoffbedarf uni (Stoffbreite 140 cm)	1	1
	passend für Rückenkissen Classic	passend für Rückenkissen leger 67
Weißpolster	284	292
A	284	292
B	292	301
C	302	310
D	315	323
E	327	335
F	335	344
G	348	356
Leder II (immer Festpolster)	416	425
Leder IV (immer Festpolster)	455	464
Leder VI (immer Festpolster)	501	509

Bei den angegebenen Maßen handelt es sich um ca.-Angaben.

VK-Preise in Euro inkl. MwSt. gültig ab Januar 2026